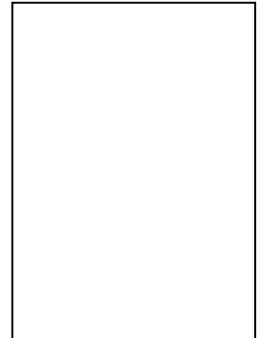


Aktuell neu diesen Monat:



Produktliste 3 Zubehör- und Ausstattungsteile Fahrleitungsteile Knie Wohn- und Gerätewagen

Inhaltsverzeichnis:	Seite 1	Vorwort
	Seite 2	Gebäude
	Seite 3	Ladegüter
	Seite 4	Bahnübergänge, Signale
	Seite 5	Ausstattung Gleisbereich
	Seite 8	Zirkus Knie, Material- und Wohnwagen
	Seite 10	Fahrleitungen
	Seite 12	Preisliste Fahrleitungsteile
	Seite 13	diverse Gussteile

Geschätze Internetbesucher

Sie haben unsere Lagerliste der Zubehörartikel aufgerufen. Wir erlauben Ihnen hier einige Informationen zu unserer Produktion zu geben.

Wir fertigen diese Teile mit grosser Sorgfalt in kleinsten Auflagen. Unsere Produkte werden mit Ausnahme weniger Teile bei uns im Haus hergestellt. Nur einzelne Kunststoffteile und die Schleudergussteile werden im Ausland gefertigt. Entwurf, Konstruktion, Montage sowie Lackierung und Finish werden von uns gemacht.

In den letzten 20 Jahren konnte ein ansehnliches Modell- und Zubehörprogramm realisiert werden. Eine persönliche Beziehung zum Endverbraucher ist uns wichtig. Aus diesem Grund verkaufen wir ausschliesslich direkt und nicht über den Fachhandel.

Auf Grund der sehr kleinen Mengen sind wir auf Vorbestellungen angewiesen und müssen auch eingestehen, dass nicht alle Teile immer sofort verfügbar sind.

Nachserien fertigen wir bei Bedarf gerne, so dass Sie Ihr Interesse auch bei ausverkauften Modellen melden können.



Born Art. 9950-B Fr. 646.--

UeBB
Bahnhofsgebäude Hombrechtikon der Uerikon-Bauma-Bahn im Zustand der Epoche II. Das Modell ist normalerweise nur als Bausatz zu bekommen, lediglich ein Exemplar wurde als Fertigmodell gebaut. Die Gesamtauflage betrug 15 Bausätze.

Bahnhofgebäude mit Schuppen, WC-Haus

Bausatz für geübte Modellbauer **ausverkauft**

Zubehör aus eigener Fertigung



Born	Art. 0090	Fr.	14.--
------	-----------	-----	-------

Messing-Schleudergussteil mit Milchkannen
nach CH-Vorbild.

fertig lackiert



Born	Art. 9951-B	Fr.	10.--
	Art. 9951-F	Fr.	19.--

Andreaskreuz einfach

Born	Art. 9952-B	Fr.	10.--
	Art. 9952-F	Fr.	22.--

Andreaskreuz doppelt

Bauteile Messing roh im Bausatz oder fertig lackiert beim Fertigmodell



Born	Art. 9954-F	Fr.	22.--
------	-------------	-----	-------

Tafel für Privatübergang

Bauteile Messing lackiert und beschriftet
Set mit 2 Stk



Born	Art. 0093-F	Fr.	18.--
------	-------------	-----	-------

Bauteile Messing lackiert für SBB Signalfügel
passend auf Viessmann-Signal /4513/45131).

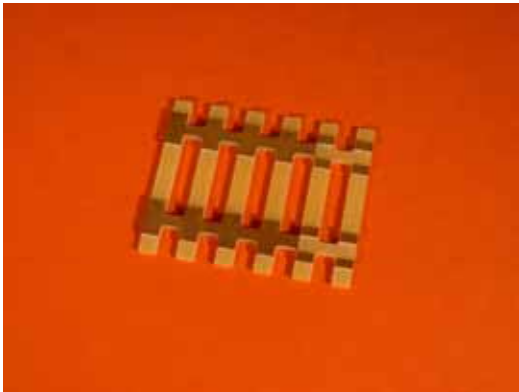
Mit den Signalfügeln kann aus dem OeBB-Signal ein ungekuppeltes Zweiflügelsignal mit Doppelantrieb hergestellt werden.

Set mit 2 Flügeln

Zubehörteile BORN

Seite 5 / 14

Aktuell ab Lager lieferbar



Art. 0200

Fr.

n.E.

Schwellenendstück für Modulenden

Kleinserie gefräst aus Pertinax, Kupferflächen zum Auflöten der Gleisprofile

Leider müssen wir einen neuen Lieferanten suchen



Art. 9901

Fr.

n.E.

Wasserkran Winterthur

Bausatz Wasserkran Winterthur, Messingguss und Aetzteile

Neuaufgabe in Vorbereitung, motorischer Antrieb in Planung



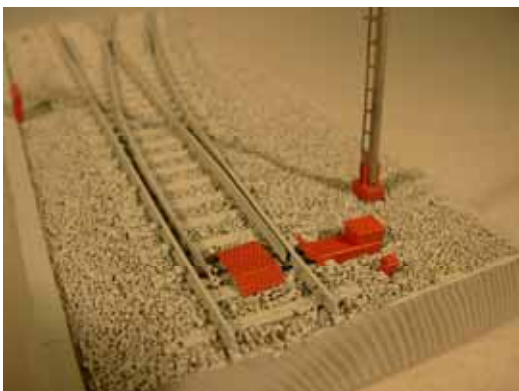
Art. 9920

Fr.

44.00

Wasserkran SenseTalbahn

Fertigmodell lackiert



Art. 9930

Fr.

14.50*

Detailset Weiche

Teilesatz Weichenmotor, Kanal zu Weichenmotor, Schutzblech in Weiche, Schlaufkästchen und drei Profilmarkierungen

Bausatz Messing

* 10% Mengenrabatt ab 5 Stk

MODELLBAUSTUDIO
Kluggasse 12

BORN GmbH
Postfach 1704

8640 Rapperswil
Tel 055 211 13 03

Fax 055 210 79 03

www.modellbaustudio.ch

Zubehörteile BORN

Seite 6 / 14

Aktuell ab Lager lieferbar



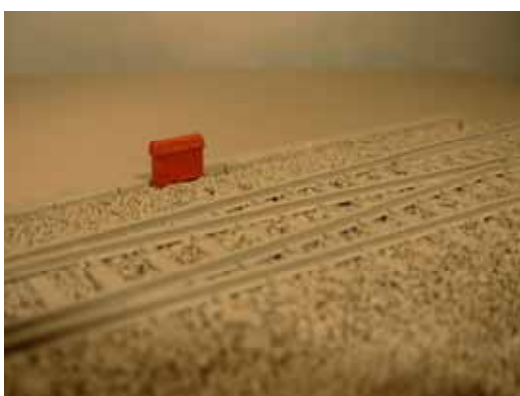
Art. 9931 Fr. 18.50*

Detailset Signal

neuer Signalfuss zu Schneidersignal,
Zugsicherungsmagnete von HRF und
Schlaufkästchen

Bausatz Messing

* 10% Mengenrabatt ab 5 Stk



Art. 9932 Fr. 6.--

Schlaufkasten zu Kabelkanälen

zwei Schlaufkasten

Messingussteil



Art. 9935 Fr. n.E.

Prellbock ohne Diagonalstreben

Art. 9936 Fr. n.E.

Prellbock mit Diagonalstreben aus Aetzteilen
Gemäss Foto

Bausatz, inkl. Signalscheibe

Fertigmodelle auf Anfrage

Art. 9938 Fr. n.E.

Gastank für Weichenheizung

Gussteil 2x

Bausatz



Art. 9939 Fr.

Weichenheizung Version 1

Bauteilesatz für Gestell eines Gastanks zur Weichenheizung

Bausatz aus Aetz- und Gussteilen, Profilzuschnitte

in Vorbereitung



Art. 9940 Fr.

Weichenheizung Version 2

Bauteilesatz für Lagergestell Reservetanks zur Weichenheizung

Bausatz aus Holz-, Aetz- und Gussteilen, Zuschnitte

in Vorbereitung



Art. 9960 Fr. 61.--

Industriezaun

Messingbausatz, beinhaltet 20 Pfosten und 17 Zaunfelder zu 48 mm, 2 Tore, Zaunhöhe mm

Bausatz Messing



Art. K023/1-F Fr. 89.--

Materialwagen Nr. 23, Knie Zustand um 2010

Kleinserie aus Messingätz-, Guss- und Kunststoffteilen, Wagen mit Strassenreifen

Bausätze oder Bauteilsätze auf Anfrage

1. Serie ausgeliefert, Nachserie in Arbeit



Art. K041/1-F Fr. 94.--

Bürowagen Nr. 41, Knie Zustand um 2010

Kleinserie aus Messingätz-, Guss- und Kunststoffteilen, Wagen mit Hartgummipneus

Bausätze oder Bauteilsätze auf Anfrage

1. Serie ausgeliefert, Nachserie in Arbeit



Art. K025/1-F Fr. 89.--

Materialwagen Nr. 25, Knie Zustand um 2010

Kleinserie aus Messingätz-, Guss- und Kunststoffteilen, Wagen mit Strassenreifen

Bausätze oder Bauteilsätze auf Anfrage

in Vorbereitung für Herbst 2011

Foto zeigt formgleiches Modell



Art. K145/1-F Fr. 89.--

Materialwagen Nr. 145, Knie Zustand um 2010

Kleinserie aus Messingätz-, Guss- und Kunststoffteilen, Wagen mit Strassenreifen

Bausätze oder Bauteilsätze auf Anfrage

in Vorbereitung für Herbst 2011

Foto zeigt formgleiches Modell



Art. K218/1-F Fr. 89.--

Materialwagen Nr. 218, Knie Zustand um 2010

Kleinserie aus Messingätz-, Guss- und Kunststoffteilen, Wagen mit Strassenreifen

Bausätze oder Bauteilsätze auf Anfrage

in Vorbereitung für Herbst 2011

Foto zeigt formgleiches Modell



Art. K008/1-F Fr. 89.--

Elektrozentrale Nr. 8, Knie Zustand um 2010

Kleinserie aus Messingätz-, Guss- und Kunststoffteilen, Wagen mit Strassenreifen

Bausätze oder Bauteilsätze auf Anfrage

in Vorbereitung für Herbst 2011

Foto zeigt formgleiches Modell



Art. 03/0288

Preisliste

Isolatorenbrücke auf Mast

Gussteil mit 4 einfachen Isolatorenbrücken

Abbildung kombiniert mit doppelter Brücke



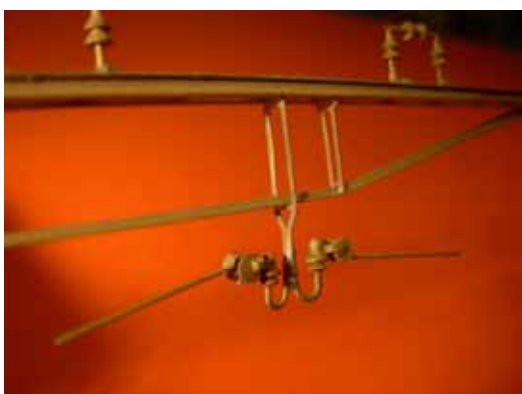
Art. 03/0300

Preisliste

Isolatorenbrücke doppelt auf Mast

Gussteil mit

1 Brücke schmal
1 Brücke breit
2 Spurhalter doppelt
4 Standisolatoren



Art. 03/0291

Preisliste

Isolatoren für Spurhalter

Gussteil mit 4 einfachen Isolatoren

Abbildung mit Teil 01/0884-1



Art. 01/0874

Preisliste

Gitter für Querträger

Aetzteil Messing 0.4 mm abgekantet
Länge ca. 260 mm

Set mit 4 Teilen



Art. 01/0884-1 Preisliste

Hängerteile für Spurhalter

Aetzteil Messing 0.4 mm

Set mit 13 Teilen

Abbildung mit Isolatoren aus 03/0291



Art. 01/0884-2 Preisliste

Stützen für Untergurte

Aetzteil Messing 0.4 mm

Set mit 13 Teilen



Art. 12001 Preisliste

Auflageprofil geätzt, L 1/1 mm

Art. 13001 Preisliste

Untergurtprofil geätzt, L 1/0.6 mm

Art. 15003 Preisliste

Seitenprofil geätzt, L 2/1 mm

Profile jeweils 300 mm lang

Abbildung Auflager, Seiten- und Untergurtprofil



Art. 9945 Fr.

Abspannmast

bestehend aus:

Mast Sommerfeldt 300

2 Mastrollen, 2 Drahtrollen, 4 Gewichte

Messingdraht, Sommerfeldt 167

Mastschellen und Gewichthaltebügel

10% Rabatt ab 5 Stk

Weitere Teile für Ihre Fahrleitungen ab Lager

Messingdraht 0.4 und 0.5 mm Längen 300 mm oder gerollt 1000 mm

verkupferte Stahldrähte 0.5 und 0.7 mm von Sommerfeldt Art. 090 und Art. 091

Masten Sommerfeldt mit Sockel, 100 mm hoch Art. 300

Masten Sommerfeldt mit Sockel, 128 mm hoch Art. 318

Abspannvorrichtung Sommerfeldt Art. 388

Fahrdrähte Sommerfeldt in den Stärken 0.5 mm und 0.7 mm Art. diverse

CH-Fahrleitungsprogramm Sommerfeldt an Lager

Aufbauanleitung Sommerfeldt

Loki Sonderheft Fahrleitungen, solange Vorrat

Preisliste Fahrleitungsteile

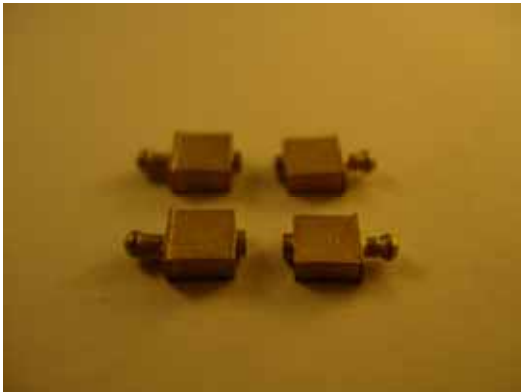
03/0288	Fr.	6.20
03/0291	Fr.	4.20
03/0300	Fr.	7.20
01/0874	Fr.	16.00
01/0884-1	Fr.	5.00
01/0884-2	Fr.	5.00
12001	Fr.	2.00
13001	Fr.	3.00
15003	Fr.	3.00
Loki Heft	Fr.	20.00
Sommerfeldt Anl.	Fr.	21.50

alle Preise sind netto inkl. Mehrwertsteuer
Inlandversandkosten Pakete Fr. 10.—und Umschläge mit Box Fr. 4.—

Preis Anpassungen vorbehalten, Mindestbestellsumme Fr. 20.--

Rabattstaffel zu Teilen aus dieser Liste

bis Fr. 50.--	netto
ab Fr. 100.--	10%
ab Fr. 150.--	15%
ab Fr. 200.--	20%



Art. 03/0241 Fr. 5.50
Weichenlaterne petrolbeleuchtet

Messingguss

Preis per Gussteil



Art. 03/0242 Fr. 5.50
Säule zu Weichenlaterne

Messingguss

Preis per Gussteil



Art. 03/0243 Fr. 8.00
Sockel zu Weichenlaterne, Stellhebel

Messingguss

Preis per Gussteil



Art. 03/0244 Fr. 4.00
Schwellenverlängerung Weichenlaterne

Aetzteil Messing 0.4 mm

Preis per Stk, ohne abgebildetes Montageblech



Art. 03/0350 Fr. n.E.
Prellbock leichte Ausführung

Messingguss

Inhalt: 1 Gussbaum

Art. 03/0126 Exklusivmodell
Prellbock schwere Ausführung

Messingguss

nicht lieferbar